



PLAN DE ACCIÓN PANDEMIA COVID-19



CRUZ ROJA
ARGENTINA



COVID-19

ARGENTINA



ZONA DE COBERTURA
Totalidad del
territorio nacional



FECHA DE INICIO
17 Marzo 2020



CATEGORÍA
3 - Mega
Emergencia



TIEMPO DE
IMPLEMENTACIÓN
8 meses

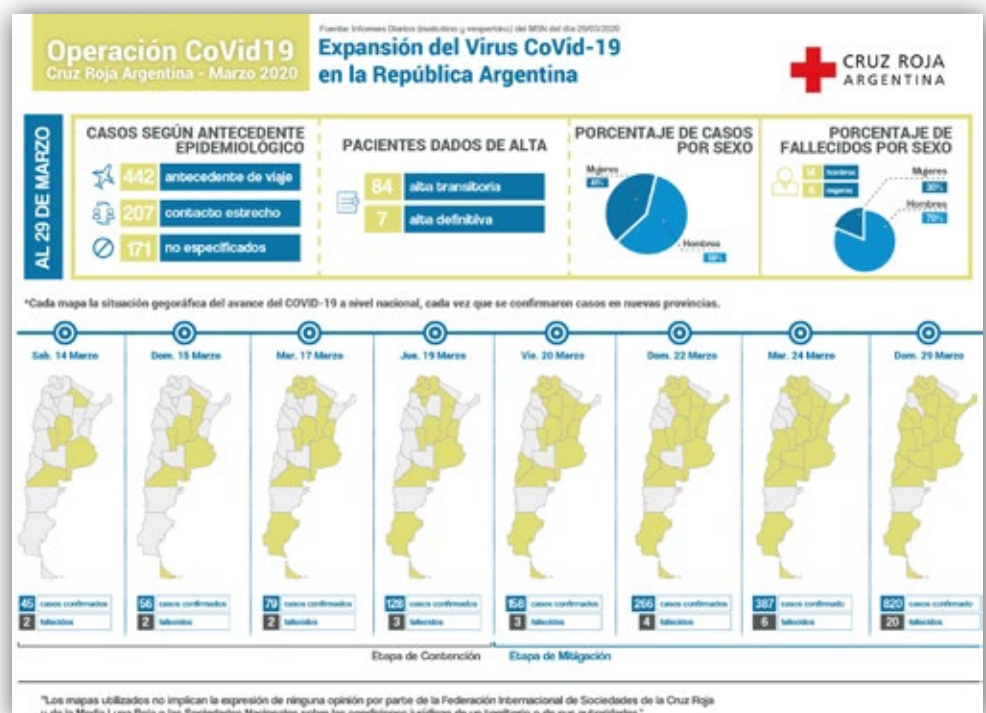
Disminuir el contagio de COVID-19 en Argentina, aliviar el sufrimiento de las personas afectadas y sus familiares y contribuir a reducir el impacto de la emergencia en el país.



Breve descripción de la situación

El 31 de diciembre de 2019, China notificó la detección de casos confirmados de una nueva infección por coronavirus. Esta enfermedad, que causa altas afecciones respiratorias en los humanos, se relaciona directamente

con formas de transmisión, similares a otras infecciones de dicha índole (contacto directo, persona a persona, etcétera). La severidad del cuadro y la fácil y rápida propagación, llevó a que la Organización Mundial de la Salud, declarara el 11 de Marzo la **Pandemia**. Como otros países de la región, Argentina se ve afectada por casos de personas que han contraído COVID-19, cuyo contagio es por importación, contacto estrecho e incluso comunitario (los casos más recientes). Ya son un centenar de personas con el virus declarado positivamente, aunque el pico máximo de la pandemia se espera sobre las primeras semanas de abril.





Resumen de la respuesta actual



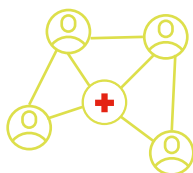
SISTEMA GLOBAL
DE RESPUESTA DE
LA CRUZ ROJA

Desde la declaración de la Pandemia el **Sistema Global de Respuesta de la Cruz Roja** en el mundo ha sido activado bajo todos sus protocolos de atención de desastres. Las 193 Sociedades Nacionales (Cruces rojas del mundo) cuentan con diversos Planes y acciones de contingencia dependiendo de la expansión del virus en sus respectivos países.

3

CATEGORÍA

En Argentina el Consejo de Gobierno de Cruz Roja Argentina declaró formalmente la **Categoría de Emergencia 3**, máximo nivel de emergencia según su Plan de Respuesta a Emergencias el cual contempla especialmente contextos de Pandemia y estipula procesos determinados.



CÉLULA DE
CRISIS

Asimismo se dispuso que la coordinación de la emergencia sea llevada desde una **Célula de Crisis**, liderada por la Secretaría General de la Organización e integrada por diversos Directores Nacionales de la Cruz Roja; desde allí se opera 24 horas diarias y se brinda respuesta a las diversas situaciones. Adicionalmente un **Centro de Operaciones de Emergencia Nacional** se encuentra activo.



CENTRO DE
OPERACIONES
DE EMERGENCIA
NACIONAL





Actividades de la organización



Un **equipo nacional de comunicación** se encuentra trabajando en la detección de rumores y la identificación de falsos mensajes, con el fin de no alarmar a la sociedad argentina.



A través de un **Centro de Operaciones de Emergencia (COE)** se consolida información nacional y se valida diversa información que llega desde las diversas Filiales del país.



La totalidad de **Filiales del país** se encuentra activa y trabajando en diversas actividades, coordinando con los Estados Municipales y Provinciales y apoyando a cubrir los diferentes vacíos humanitarios o necesidades específicas.



Asistencia a un colectivo de adultos mayores a través del **servicio de Teleasistencia Domiciliaria** que ofrece la Cruz Roja Argentina. En la actualidad más de mil personas reciben apoyo psicosocial y acompañamiento por parte de operadores a adultos mayores que viven en soledad.



Asistencia a migrantes varados en frontera en coordinación con el Alto Comisionado de Naciones Unidas para Refugiados (ACNUR), la Organización Internacional para las Migraciones (OIM) y con la Dirección Nacional de Migraciones.





Líneas estratégicas de intervención



ATENCIÓN SOCIO SANITARIA. Brindar soporte al sistema de salud público, en articulación con el Estado nacional, contribuyendo al montaje, puesta en funcionamiento y coordinación de hospitales de campaña.



SERVICIO DE TELEASISTENCIA. Brindar de manera gratuita por 3 meses el monitoreo y apoyo psicosocial a 50 mil personas y su núcleo familiar (casos positivos, contacto estrecho y población de riesgo) el Servicio de Teleasistencia de Cruz Roja Argentina, el cual funciona 24 horas. Pudiendo ampliar el número de personas asistidas y el tiempo de duración en caso de ser necesario.



REVINCULACIÓN Y CONTACTO DE ARGENTINOS EN EL EXTERIOR.

Podemos establecer la comunicación con argentinos que se encuentren en cualquier parte del mundo por medio de nuestra red de 193 países. Establecer contactos, llamadas, cartas con argentinos. Recopilar necesidades de los argentinos y remitirlas a cancillería.



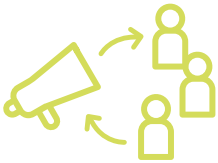
AFRONTAMIENTO DEL AISLAMIENTO SOCIAL Y APOYO PSICOSOCIAL

VÍA TELEFÓNICA. A través de nuestro voluntariado, realizar llamadas a la población general, personas con factores de riesgo y adultos mayores de 60 años, para brindar información sobre cuidados, apoyo psicosocial y recomendaciones para afrontar el aislamiento social.





Líneas estratégicas de intervención



COMUNICACIÓN DEL RIESGO. Elaborar, desarrollar y difundir mensajes según las necesidades de las comunidades para que puedan prevenir, actuar, informarse, tomar decisiones y fortalecer su resiliencia ante esta situación y otras asociadas.



CAPACITACIONES A PERSONAL SANITARIO. Capacitación específica en terapia intensiva, guardia y problemas respiratorios a enfermeros y personal de salud, de manera virtual y presencial, en nuestros 35 Institutos Superiores y 66 filiales. Se realizan en todo el país en coordinación con el Ministerio de Salud.



APOYO PSICOSOCIAL A PERSONAL SANITARIO. Brindar contención emocional al personal de la salud que trabaja en la emergencia.



UNIDADES DE RESPUESTA A EMERGENCIA. Al estar activado el Sistema Global de Respuesta de la Cruz Roja, puede disponerse de unidades internacionales específicas en áreas de Salud, Agua, Logística, entre otras.

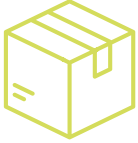


OBSERVATORIO HUMANITARIO. Con capacidad de relevar miles de casos en todo el país y expresar los mismos en informes científicos para comprender las necesidades comunitarias en esta Crisis. Acceso a Big Data vía alianzas con compañías globales.





Líneas estratégicas de intervención



ABASTECIMIENTO DE INSUMOS BÁSICOS. Adquisición de alimentos e insumos básicos para adultos mayores que viven en soledad.



SISTEMA GLOBAL DE LOGÍSTICA DE LA CRUZ ROJA. A través del cual se cuenta con los mayores expertos del mundo en procesos de cotizaciones, búsqueda de stock en el mercado global de artículos humanitarios, revisión de rutas aéreas, marítimas y terrestres atento la actual situación para garantizar la llegada lo más pronto posible al territorio nacional, agilización en procesos aduaneros en contextos de crisis, entre otros.



#ArgentinaNosNecesita

Argentina nos necesita es una iniciativa solidaria que canaliza donaciones de empresas privadas, con el objetivo de fortalecer la capacidad de respuesta de la Salud Pública y privada ante el crecimiento del Coronavirus (COVID-19); en coordinación con el Ministerio de Salud de la Nación.

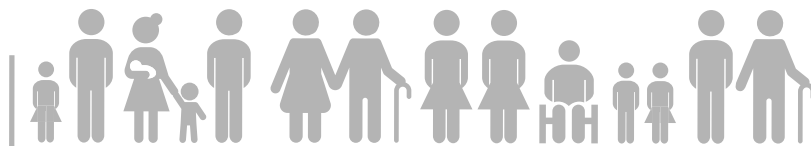


¿Cómo donar ?

www.cruzroja.org.ar/argentinanosnecesita

PARA MÁS INFORMACIÓN

argentinanosnecesita@cruzroja.org.ar



Cruz Roja Siempre está.

¡Muchas gracias por acompañarnos!

 www.cruzroja.org.ar

   CruzRojaArg

Con el
apoyo de:

